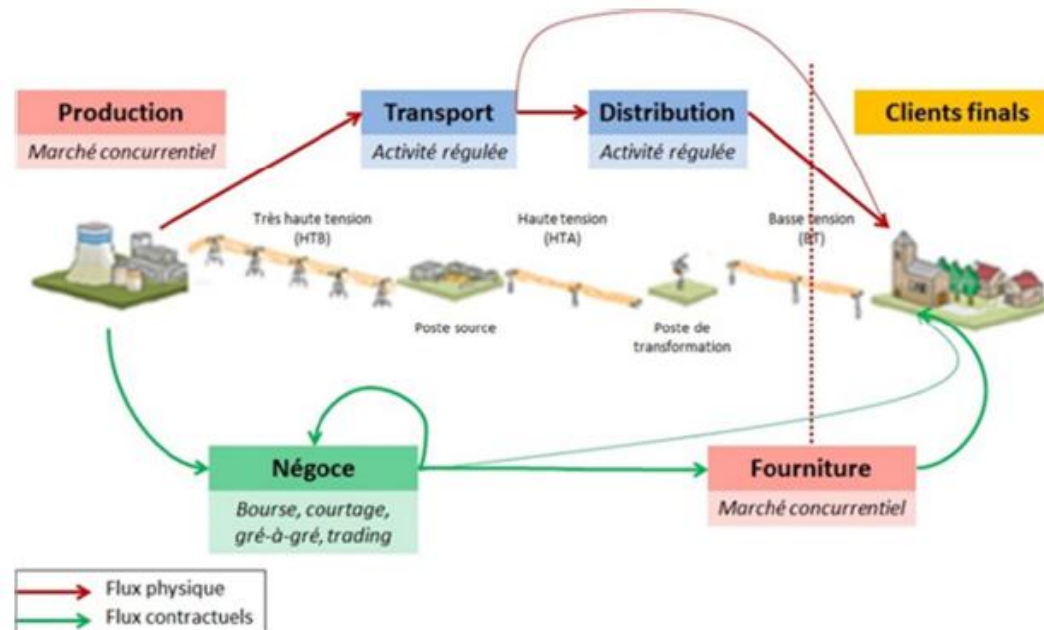


Quelles leçons tirer de l'organisation du marché de l'énergie?

Laurence CALANDRI
*Maître de conférences
UT1 Capitole-IdetCom*

Le marché de l'électricité

Image n° 1 : les segments du marché de l'électricité



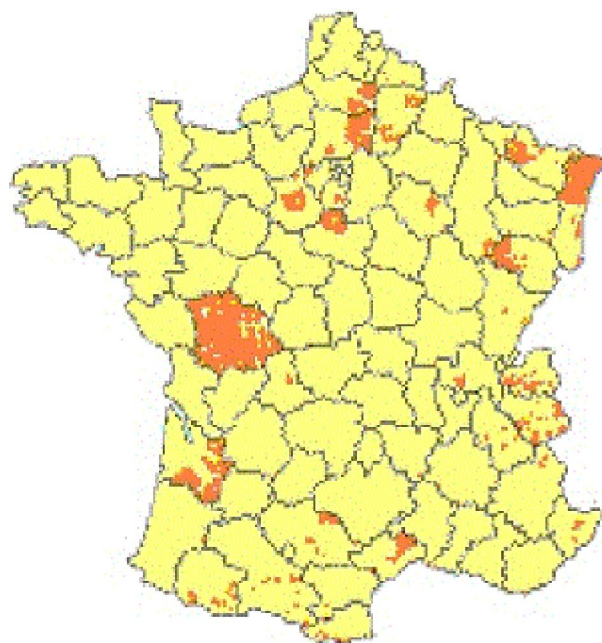
Source : Cour des comptes

Monopole



Distributeur non nationalisés

160 entreprises locales de distribution (ELD) assurent 5 % de la distribution d'énergie électrique dans 2800 communes.



La construction du marché de l'énergie

Tableau n° 1 : liste des dispositions européennes et législatives encadrant le marché de l'électricité

Directive 96/92/CE du 19 décembre 1996
Loi du 10 février 2000 relative à la modernisation et au développement du service public de l'électricité
Loi du 3 janvier 2003 relative aux marchés du gaz et de l'électricité et au service public de l'énergie
Directive 2003/54/CE du 23 juin 2003
Loi du 9 août 2004 relative au service public de l'électricité et du gaz
Loi du 13 juillet 2005 de programme fixant les orientations de la politique énergétique
Loi du 7 décembre 2006 relative au secteur de l'énergie
Dispositions de la loi du 5 mars 2007
Dispositions de la loi du 21 janvier 2008 relative aux tarifs réglementés d'électricité et de gaz naturel
Directive 2009/72/CE du 13 juillet 2009
Loi du 7 juin 2010 autorisant le retour aux tarifs réglementés
Loi du 7 décembre 2010 portant nouvelle organisation du marché de l'électricité (loi NOME)
Ordonnance du 9 mai 2011 portant codification de la partie législative du code de l'énergie
Loi du 15 avril 2013 visant à préparer la transition vers un système énergétique sobre
Dispositions de la loi du 17 mars 2014 relative à la consommation

Source : Cour des comptes

L'indépendance des gestionnaires de réseaux



Une régulation indépendante



COMMISSION
DE RÉGULATION
DE L'ÉNERGIE

Une production concentrée



GDF SUEZ

e.on

Une fourniture peu diversifiée

 **DIRECT**
energie

POWEO
Opérateur d'électricité et de gaz


Gaz de France


EDF

Electrabel
SVEZ

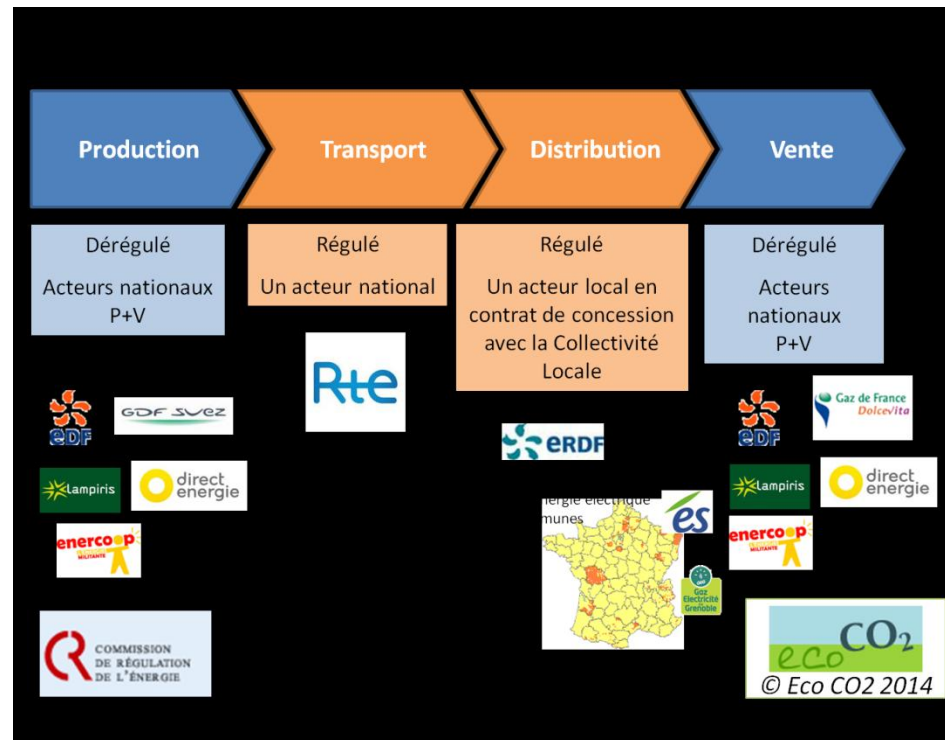

PLANÈRE
OUI

enercoop
MILITANTE

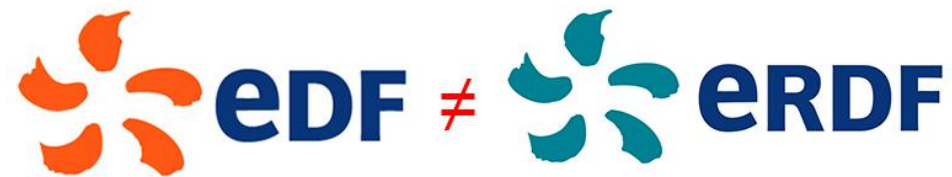
proxelia

 **alterna**

Etat des lieux



Quelles évolutions?



⚠ Proximité des noms, logos, typographies, couleurs...



Plus d'indépendance des gestionnaires de réseaux

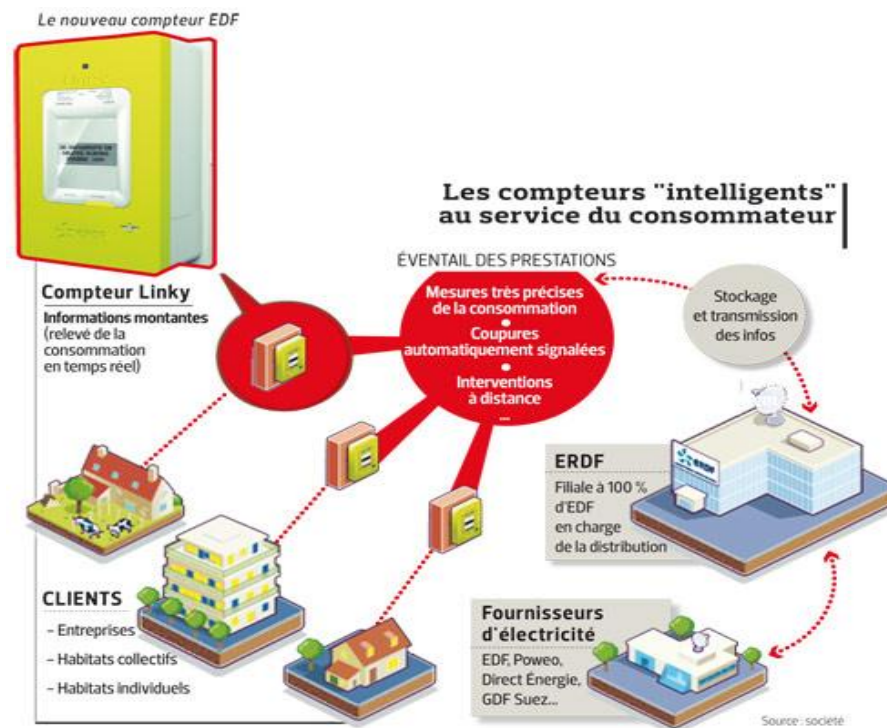
The logo for ENGIE, featuring the word "ENGIE" in a bold, blue, sans-serif font. Above the text is a blue, curved shape that resembles a stylized wave or a protective shield.

by people for people*

The logo for ERDF, featuring the word "ERDF" in a bold, sans-serif font. The "E" is blue, and the "RDF" is yellow. A blue horizontal bar is positioned below the "F".

L'ÉLECTRICITÉ EN RÉSEAU

Plus d'informations : les *smart grids*



Plus d'indépendance des régulateurs



Vers une nouvelle régulation européenne

