

**Atelier 2, 11 h / Réseaux hybrides:**

Quels réservoirs de croissance aux confins des applications  
mobiles et de  
l'observation de la terre?.....

*“Un paradigme juridique”*

- **Jordi Sandalinas** (Avocat, Barcelone, Espagne)

Toulouse, 29 septembre, 2015

Conseil régional Midi-Pyrénées (Salle de l'Assemblée)

- L'être humain: symbole du succes
  - Observer
  - Télédétection
  - Faits historiques
  - Michio Kaku / Échelle de Kardashev: Civilisation de type I

## Téledétection

- Brevets d'invention: information obtenue (OMPI / WIPO)
- Juillet 2014/ 2015... 100 brevets d'invention



## PATENTSCOPE

Mobile | Deutsch | Español | Français | 日本語 | 中文

Search International and National Patent Collections

WORLD INTELLECTUAL PROPERTY ORGANIZATION

Search Browse Translate Options News Login Help

Home > IP Services > PATENTSCOPE

Results 1-10 of 601 for Criteria:FP:(remote sensing satellite ) Office(s):all Language:EN Stemming:true

prev 1 2 3 4 5 6 7 8 9 10 next Page: 1 / 61 Go >

Refine Search FP:(remote sensing satellite ) Search RSS

### Analysis

Sort by: Pub Date Desc View All List Length 10 Machine translation

Int.Class	Appl.No	Title	Applicant
G01C 21/24	14610091	1. 20150211864 IMAGE NAVIGATION AND REGISTRATION (INR) TRANSFER FROM EXQUISITE SYSTEMS TO HOSTED SPA	James L. Carr

A system and method for improved image navigation and registration on a low cost remote sensing satellite based on reference in exquisite system.

MODTRAN atmosphere radiation transfer model, convolution is conducted by using the built two-dimension smoothing convolution without the atmosphere proximity effect is finally obtained.

98. [103955712](#) Method for automatically classifying **satellite** image scene based on morphological component analysis CN

G06K 9/62 201410218429.8 FUDAN UNIVERSITY YU CHANG

The invention belongs to the technical field of **remote sensing** data application and **satellite** image processing and particularly relates to classifying a **satellite** image scene based on morphological component analysis. The method comprises the following steps of (1) through an independent meta-analysis method; (2) decomposing morphological components of a **satellite** image based on the morphological theory; (3) decomposing the **satellite** image into a texture layer and a bottom layer; (4) performing quantitative calculation on the texture layer of an objective image scene according to a mechanism of maximum likelihood estimation with combination of features of the texture layer; (5) automatically classifying the **satellite** image scene with the quantitative calculation on the total probability of classification of objects. The method combines with a machine vision method and can be applied to a computer easily. System construction is performed through the computer than through a manual method, artificial subjective factors are eliminated, and cost is reduced. Furthermore, the method has high identification accuracy and identification stability.

99. [103954297](#) Determination method of optical **remote sensing satellite** image positioning accuracy CN

G01C 25/00 201410138676.7 BEIJING INSTITUTE OF SPACECRAFT SYSTEM ENGINEERING GUAN

A determination method of optical **remote sensing satellite** image positioning accuracy. Influence factors of image positioning accuracy are divided into error classes, time unification error, track determination error, attitude determination error, and imaging pointing error. Based on current **satellite** design and development in our country, error terms are factorized grade by grade from systems to subsystems. The factorized error terms correspond to links of **satellite** design, and thus influence factors of **satellite** image positioning accuracy are quantified into **satellite** design error index of the influence factors of image positioning accuracy, index factorization and quantification, suggestions on error distribution and positioning accuracy index calculation methods are provided in the **satellite** design protocol stage based on current situation of **remote sensing satellite** in our country, and pre-estimate of **satellite** positioning accuracy is completed, thereby guiding the design of **satellite** image positioning accuracy.

100. [1020140094211](#) METHOD FOR DETERMINING 3D LOCATION IN SINGLE IMAGE USING RPC S INFORMATION OF STEREO **SATELLITE** IMAGES KR

Houston.....oups... petit problème...

- La Loi (télédétection): une trop lente mise sur orbite?
  - ubi societas ibi ius
  - ubi technologia ibi ius?
  
- 1965....Principes sur la télédétection...

## XXI<sup>e</sup> siècle

- 2007 Inspire: Directive 2007/2/CE du Parlement européen
- 2010 GMES...Règlement (UE) 911/2010.... (1998)
- 2014 Proposition de directive....Diffusion de données satellitaires d'observation de la Terre à des fins commerciales... COM (2014) 344 final
- 2014 Règlement (UE) no 377/2014 du Parlement européen et du Conseil du 3 avril 2014 établissant le programme **Copernicus** et abrogeant le règlement (UE) no 911/2010

Quels réservoirs de croissance aux confins des applications mobiles et de l'observation de la terre?.....

Droit privé commercial... plus spécifique?

- Directive 2000/31/CE du Parlement européen et du Conseil du 8 juin 2000 relative à certains aspects juridiques des services de la société de l'information, et notamment du commerce électronique, dans le marché intérieur («directive sur le commerce électronique»)



## Doutes légaux sur....

- Droit naturel à l'intimité
- Concurrence déloyale
- Sécurité nationale
- Protection de droits humains

Initiatives... Code civil européen des obligations et des contrats?

## La réalité

- Click-wrap agreement (*Cliquez ici.....*)
- Browse-wrap agreement (*Si vous continuez à naviguer, vous acceptez leur installation et utilisation*)
- Shrink-wrap agreement (*ouverture de l'emballage, usb, disque d'installation*)



# 6<sup>èmes</sup> Rencontres « Droit et Espace »



InfoCuria - Case-law of the Court of Justice

English (en) ▼

[Home](#) > [Search form](#) > [List of results](#)



## List of results

[Start printing](#) 

**Note of criteria selected:**

Text = click wrap agreement



[Modify the search](#)

[List of results by case](#)

[List of documents](#)

0 document(s)

No result

...n'est pas pertinent...?

- Et le consommateur?
- Vente en ligne....images haute résolution de la Terre.....
- Si vous êtes client (EULA).....*ergo*...
- *“You are ordering in the realm of your professional activity”*

- Alors..... *Règlement (CE) n° 44/2001 du Conseil du 22 décembre 2000 concernant la compétence judiciaire, la reconnaissance et l'exécution des décisions en matière civile et commerciale*

Compétence en matière de contrats conclus par les consommateurs...

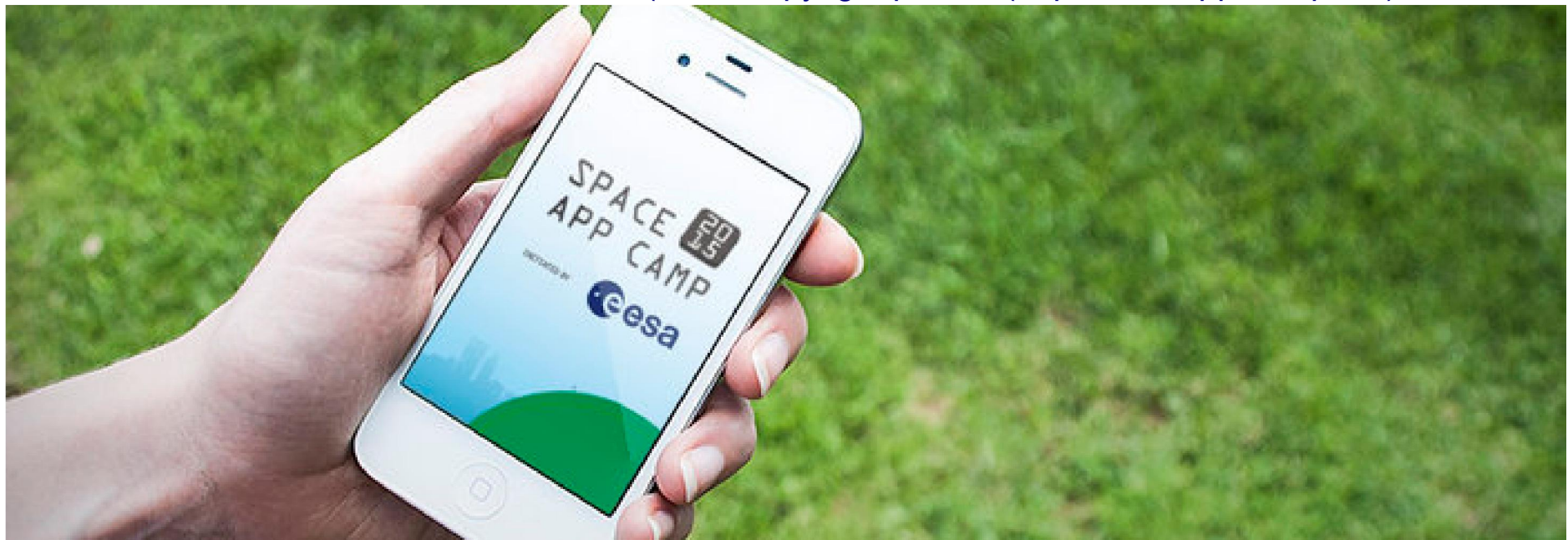
- Article 15 1. En matière de contrat conclu par une personne, le consommateur, pour un usage pouvant être considéré comme étranger à son activité professionnelle

- Article premier 1. Le présent règlement s'applique en matière civile et commerciale et quelle que soit la nature de la juridiction.
- Sont exclus de son application: l'Arbitrage.
- Article 2.1. Sous réserve des dispositions du présent règlement ..... **les personnes domiciliées sur le territoire d'un État membre sont attirées**, quelle que soit leur nationalité, **devant les juridictions de cet État membre.**
- **Art 16.2 L'action intentée contre le consommateur par l'autre partie au contrat ne peut être portée que devant les tribunaux de l'État membre sur le territoire duquel est domicilié le consommateur.**

## Et le droit du consommateur?

- Vente en ligne....images haute résolution de la Terre.....
- Si vous êtes client (EULA).....*ergo*...
- **Art 16.2 Règlement (CE) n° 44/2001 ?**
- “Dispute settlement” ..... Arbitration of the Commercial Court of Toulouse = consiliation / l'arbitrage des litiges commerciaux ou civils....
- Solution... conférence web / conférence vidéo....
- .... et la loi applicable?

Apps.... marché à découvrir.... initiatives pour en faire une réalité... (credit copyright photo...(<http://www.app-camp.eu/>))





## Exemples (ESA Camp):

- SATVR .... App ...images satellites prises + réalité augmentée.... secteur minier.
- BIOME .... “*in situ*” data + EO data ...projects d'investigation scientifiques

My apps

**Shop**

Games

Family

Parent Guide

Editors' Choice



# City of Calgary Pets

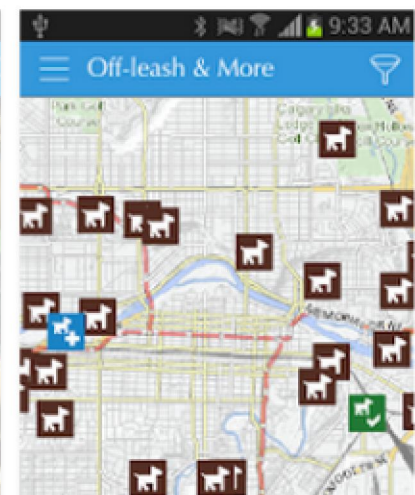
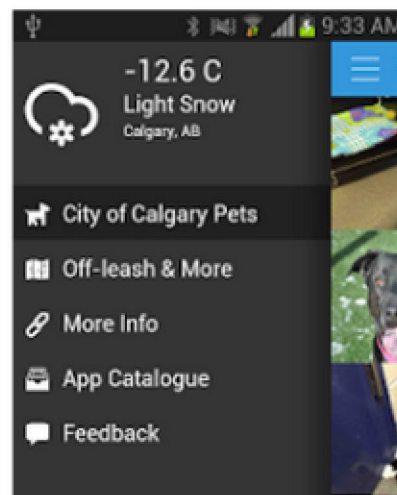
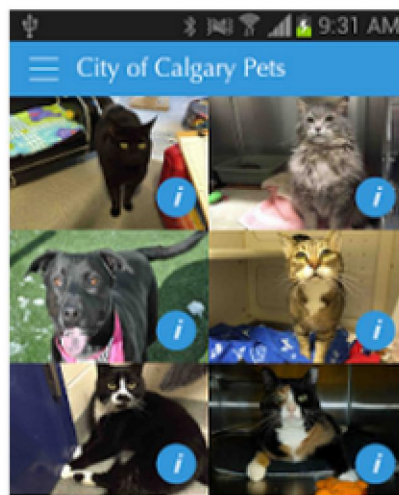
City of Calgary Social

★★★★☆ 27

Unrated

 This app is compatible with all of your devices.

**Installed**



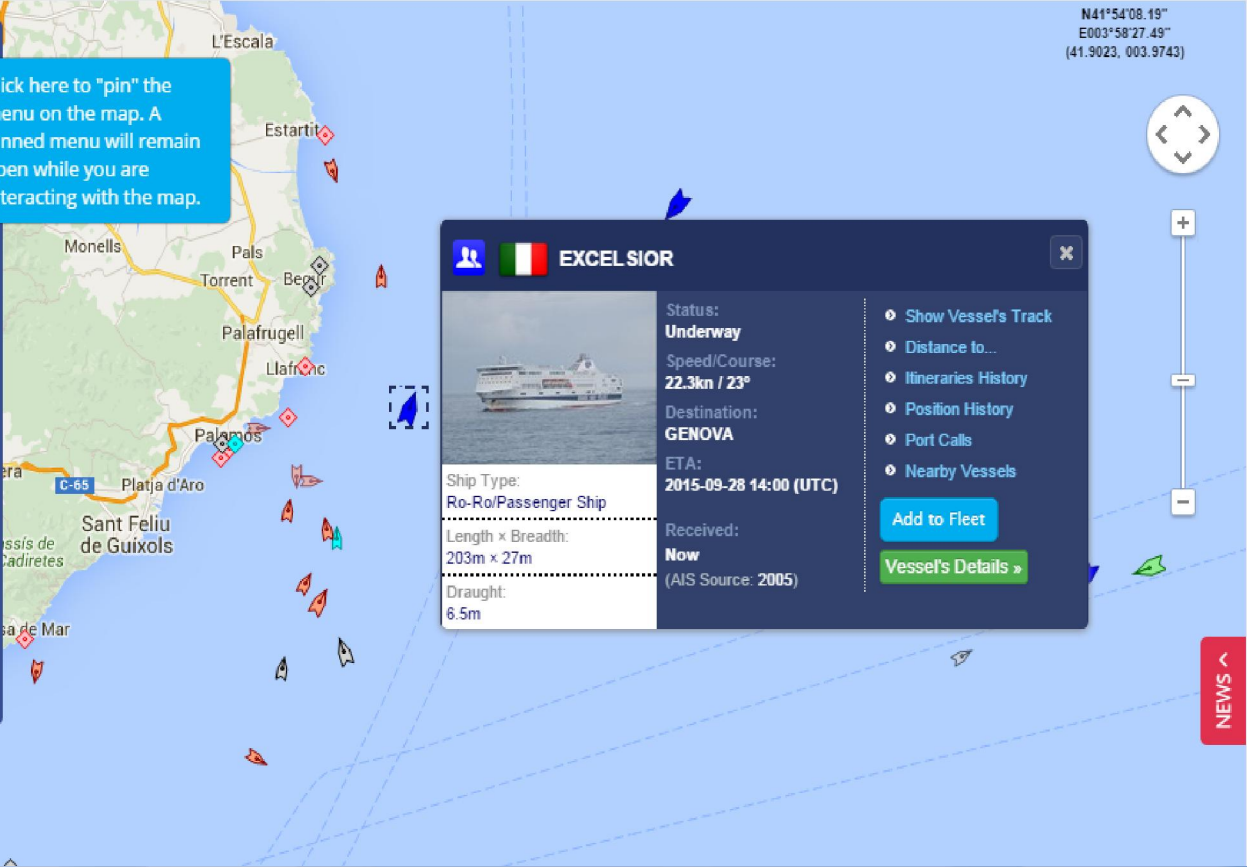
⚠ Cookies and local storage help us deliver our services. By using our services, you agree to [our use of cookies and local storage](#). [Got it](#)

**Filters**

- Passenger Vessels
- Cargo Vessels
- Tankers
- High Speed Craft
- Tugs & Special Craft
- Pleasure Craft
- Fishing
- Navigation Aids
- Unspecified Ships
- Ships Underway
- Anchored/Moored

75960  
388  
28

Click here to "pin" the menu on the map. A pinned menu will remain open while you are interacting with the map.



## Comment faire pour réussir....

- **Prevention légale (encore plus)**
- **Télédétection + Systèmes spatiaux de navigation et géolocalisation (SSNG) ?**

## Merci!!!

Jordi Sandalinas, Avocat (Université de Barcelone), LL.M. (Université de Nijmegen, Pays-Bas), Doctorant Droit de l'Espace (Université de Jaen, Espagne).

2011 Observateur de l'Institut International sur le Droit de l'Espace (IISL) au Nations Unies (COPUOS, Comité des Nations Unies pour l'utilisation pacifique de l'espace extra-atmosphérique).

2012 Toulouse Space Show (Best Law Communication Award).

2012 Spot Image. Département Juridique. Entente de détachement. (Secondment Agreement).

2013 Séjour de recherche. Institute de Droit de l'Espace (Université de Cologne)